



**Fig. 98** Vue du nord.



**Fig. 99** Portail principal de l'église.



**Fig. 100** Vue sud du clocher.



**Fig. 101** Borne du chemin de Saint-Jacques de Compostelle.



**Fig. 102** Vue sud de l'absidiole et l'abside principale.



**Fig. 103** Vue sud de l'abside et de la sacristie.

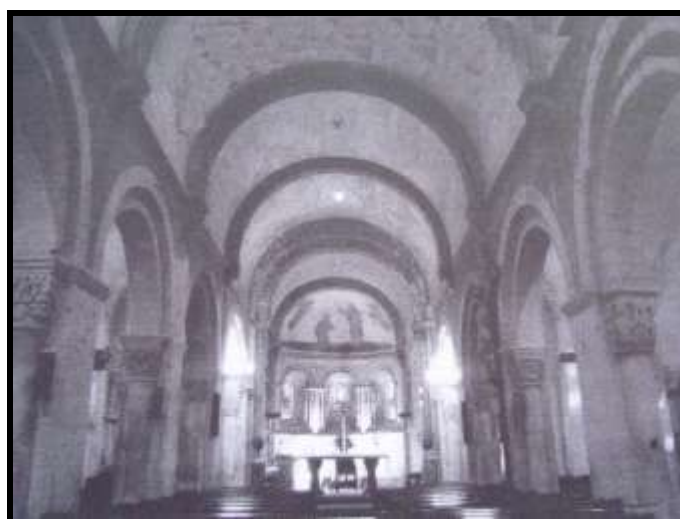


**Fig. 104** Modillons de l'abside.



**Fig. 105** Vue orientale de l'apsidiole et du clocher. **Fig. 106** Vue du nord de l'abside en moellons.

## INTERIEUR



**Fig. 107** Vue occidentale de la nef.

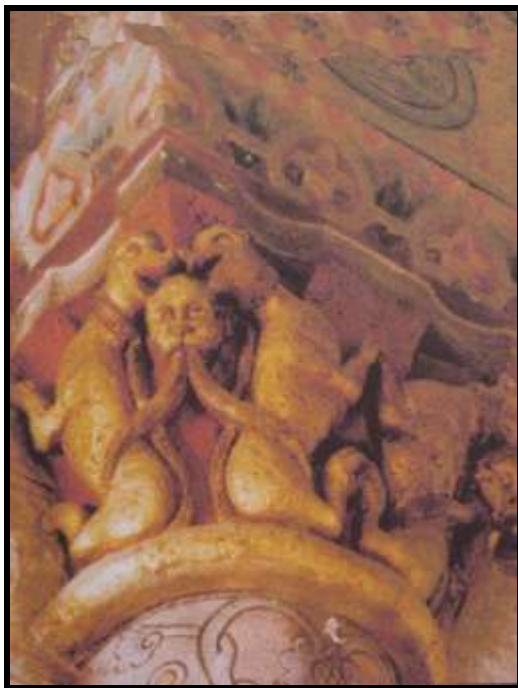




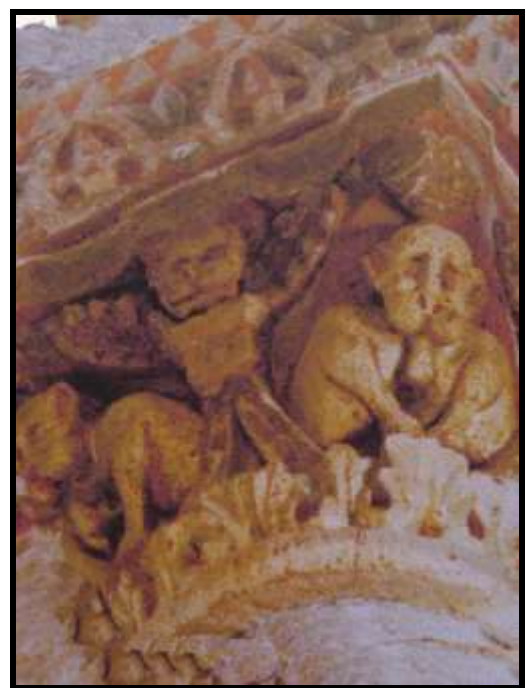
**Fig. 108** Nef, chapiteau roman sur le 2° pilier des grandes arcades sud.



**Fig. 109** Nef, chapiteau roman sur le 2° pilier des grandes arcades sud, face principale.



**Fig. 110** Arc triomphal chapiteau roman côté nord.



**Fig. 111** Arc triomphal chapiteau roman côté sud.



**Fig. 112** Chœur, chapiteau roman ?,  
départ du cul de four côté nord.



**Fig. 113** Chœur, chapiteau roman ?,  
départ du cul de four côté sud.

## CHAPITEAUX HISTORIES



**Fig. 114** Chapiteau historié, « La Jérusalem Céleste »,  
Nef, chapiteau sur le 1<sup>o</sup> pilier des grandes arcades nord,  
face principale.



**Fig. 115** « Adam et Eve », nef, chapiteau sur le 3<sup>o</sup>  
pilier des grandes arcades nord.



**Fig. 116 « Sacrifice d'Isaac », nef, chapiteau sur le 4<sup>o</sup> pilier des grandes arcades nord.**



**Fig. 117 « Daniel dans la fosse aux lions », nef, chapiteau sur le 4<sup>o</sup> pilier des grandes arcades sud.**



**Fig. 118 « Fuite en Egypte », nef, chapiteau sur le 3<sup>o</sup> pilier des grandes arcades sud.**



## DECOR DU XIX<sup>ème</sup> SIECLE



Fig. 119 Voûte de l'abside peinture du XIX<sup>ème</sup> siècle.

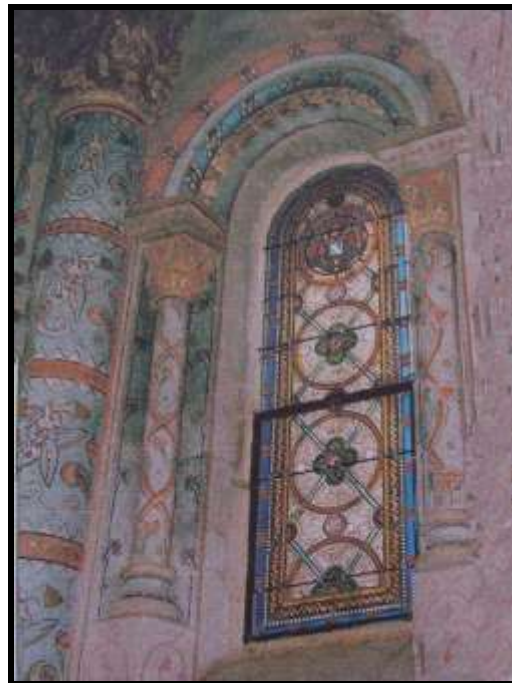


Fig. 120 Baie romane sud avec décor du XIX<sup>ème</sup> siècle.

# EGLISE SAINT-MARTIN DE VILLENAVE D'ORNON



Fig. 121 Vue générale côté sud.



Fig. 122 Vue générale côté nord.



**Fig. 123** Vue de la façade occidentale.



**Fig. 124** Vue de l'abside principale.



**Fig. 122** Vue du mur sud en moellons.



Fig. 126 Baie d'axe de l'abside principale



Fig. 127 Colonnes et chapiteaux de l'absidiole sud



Fig. 128 Détail de chapiteaux de l'abside.





**Fig. 129 Modillons sculptés.**

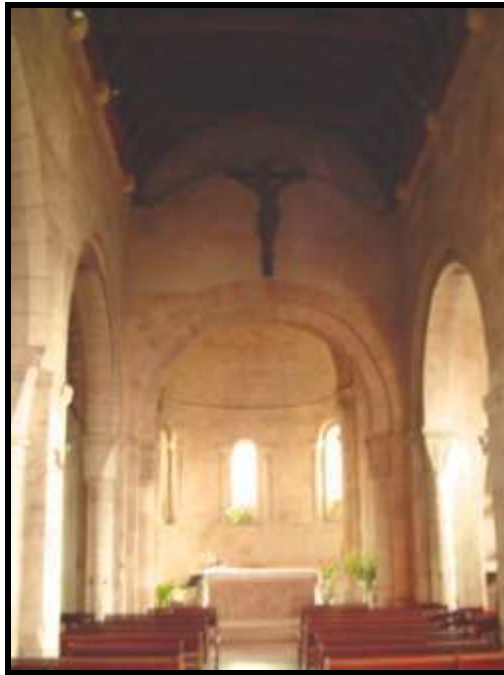


**Fig. 130 Modillons sculptés.**



**Fig. 131 Détail des chapiteaux sculptés.**

## INTERIEUR



**Fig. 132 Nef et abside.**



**Fig. 133 Bas-côté nord.**



**Fig. 134 Bas-côté sud.**



**Fig. 135** Excavation taillée dans l'abside en forme de coquille saint Jacques.



**Fig. 136** Chapiteau roman 2<sup>ème</sup> travée sud.



**Fig. 137** Chapiteau roman,  
croisée du transept côté sud.



**Fig. 138** Chapiteau roman,  
nord 2° pilier ouest.



**Fig. 139** Chapiteau roman,  
nord, 3° pilier ouest.



**Fig. 140** Chapiteau roman, 2° pilier côté est .





**Fig. 141** Chapiteau roman 1° pilier sud coté est.



**Fig. 142** Chapiteau sud de l'abside.



**Fig. 143** Chapiteau nord de la travée droite de l'abside.



**Fig. 144** Chapiteau sud de la travée droite de l'abside.



**Fig. 145** Autel principal avec bas-relief du XV<sup>ème</sup> siècle.



**Fig. 146** Chapelle nord statue de saint Roch.

# EGLISE NOTRE-DAME DE MARTILLAC



Fig. 147 Façade de l'église avec son clocher porche.





Fig. 148 Portail principal.  
XIX<sup>ème</sup>.



Fig. 349 Chapiteau du clocher porche du



Fig. 450 Clocher porche vu du sud.



Fig. 551 Clocher du XIX<sup>ème</sup> siècle.



**Fig. 152 Nef sud avec contreforts.**



**Fig. 153 Abside avec les contreforts et baie.**



**Fig. 154 Modillons romans sur l'abside.**



**Fig. 155 Baie romane dans l'abside.**



**Fig. 156 Modillons sur l'abside.**



**Fig. 657** Appareil en petits moellons et  
appareil régulier de l'abside.



**Fig. 158** Absidiole sud.



**Fig. 159** Absidiole nord.



## INTERIEUR



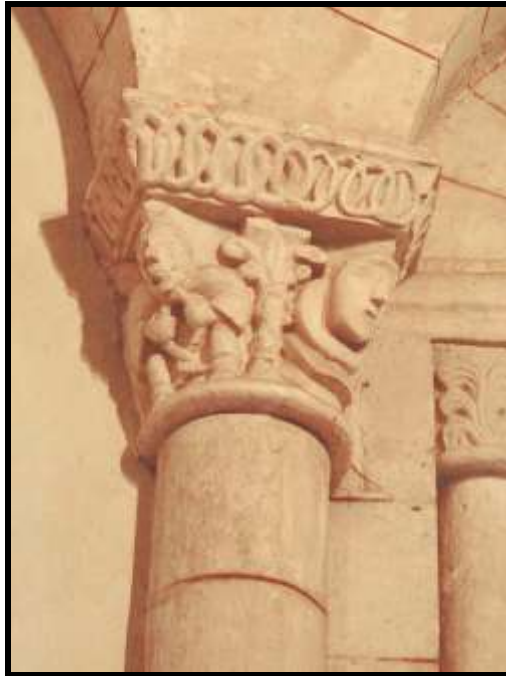
**Fig. 160** Abside en cul de four.



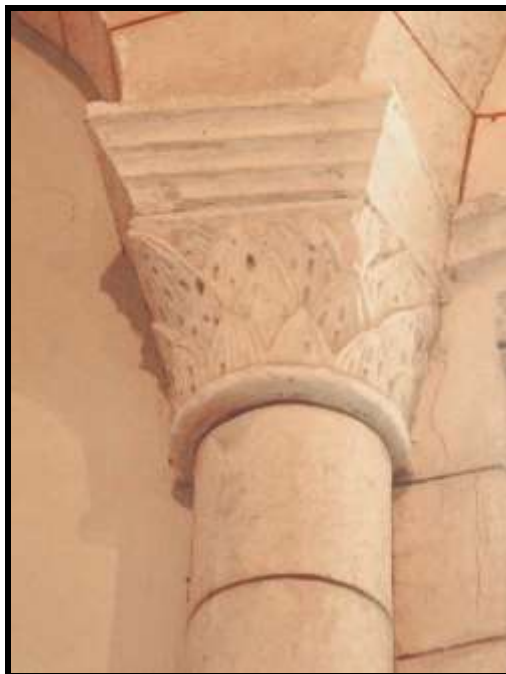
**Fig. 161** Chapiteau sud de l'abside.



**Fig. 162** Chapiteau sud de l'abside.



**Fig. 163** Chapiteau nord de l'abside.



**Fig. 164** Chapiteau de l'abside.